



WHAKA LODGE

LIFESTYLE NATURE CAMP

Osez!

l'expérience d'un hôtel insolite

Loin des hôtels conventionnels,
des salles de réunion classiques
et des soirées planplans.

Sortez des sentiers battus et donnez

un ton original à votre séminaire

Souvenirs assurés !

1-Un hôtel insolite

Whaka Lodge, Lifestyle Nature Camp, est un concept d'hôtellerie & event innovant créée en 2021.

Il propose, à 1H de Toulouse, un site naturel de 12ha avec 90 chambres dans 50 hébergements insolites et éco-responsables, des espaces de travail inspirants, des activités team-buildings exclusives, une restauration aux saveurs du monde, des soirées Signature sur mesure.

Privatisable à partir de 50 participants, au Whaka Lodge, vous trouverez un esprit « comme à la maison » tout en bénéficiant de vrais services hôteliers.

UN CONCEPT HOTELIER UNIQUE POUR UNE EXPÉRIENCE SEMINAIRE À 360°

DORMIR



Surprendre vos collaborateurs avec des hébergements alternatifs aux aménagements dignes des plus belles chambres d'hôtel

MANGER



Voyager à travers une cuisine aux saveurs du monde, diner sur la plage ou sous la tente guinguette les pieds dans le sable, faire l'expérience d'une soirée Marocaine

TRAVAILLER



Travailler en pleine nature, dans une clairière, sur le ponton, sous la tente guinguette ou dans une de nos salles inspirantes, le séminaire Whaka Lodge se veut RSE et « out of the box »

SE CHALLENGER



Cultiver la cohésion des équipes dans la joie et la bonne humeur avec des activités team building exclusives

ILS ONT TESTÉ ET APPROUVÉ



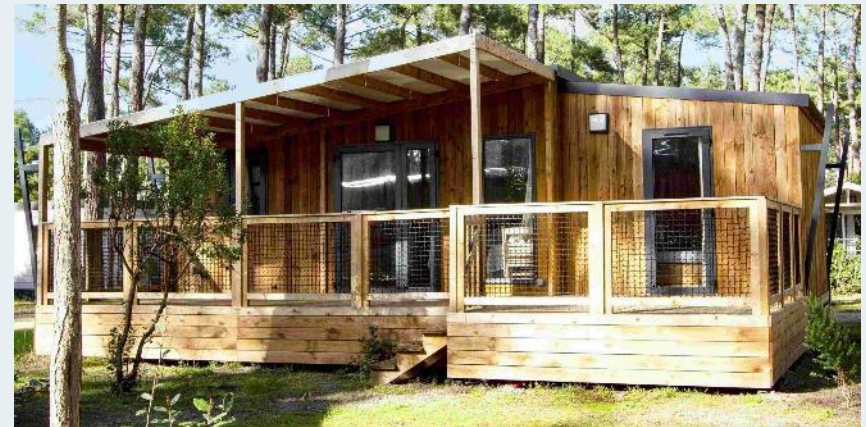
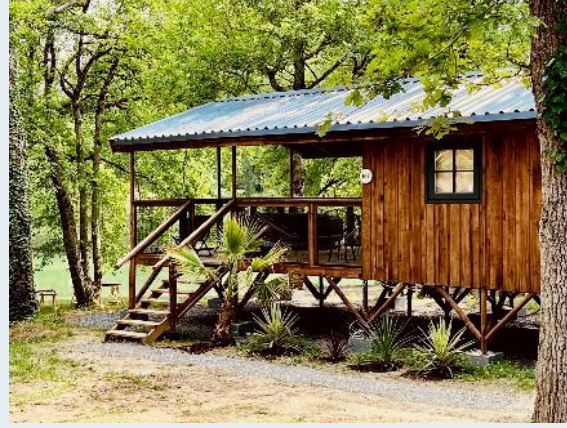
A collection of logos for various companies, arranged in a grid-like fashion. The logos include: Sodicom, GROUPE RENAULT, ESTÉE LAUDER COMPANIES, DONJON BIJOUX & MONTRES, AIRBUS, citiz, h.me exchange, SG COURTOIS, GRDF (GAZ RÉSEAU DISTRIBUTION FRANCE), M-CAPITAL, VINCI FACILITIES, TERĒGA, LAPORTE (PHARMA | BIOTECH | FOOD & BEVERAGE | PLANT ENGINEERING), OENEO (WE CARE ABOUT YOUR WINE), iterop, THALES, dynvibe, VINCI AUTOROUTES, eppendorf, oteis (GREEN & DIGITAL ENGINEERING), BYG (Middleware Solutions), TAPE À L'OEIL (ORIGINAL KIDS), ergonova, Compagnie des Pyrénées, Promofel, Groupe R.M.P., PrintOclock, INEO (UNE MARQUE DE EQUANS), and BigMat.

2- Des hébergements insolites & éco-responsables



Safari lodges, cabanes, tipis, écolodges, dôme, tentes nomades...

- Une collection de 50 hébergements insolites et éco-responsables avec 1, 2 ou 3 chambres et salles de bains privées
- Une capacité de 90 chambres individuelles





Chaque bungalow hôtelier est aménagé avec soin.

Les bungalows partagés disposent tous d'une salle de bain privative, de 2 ou 3 chambres, d'un espace de vie commun et d'une grande terrasse face au lac.

OCCUPATION SOLO

Bungalow hôtelier de 1 ou 2 chambres occupé par 1 seule personne

OCCUPATION DUO

Bungalow hôtelier de 2 chambres occupé par 2 personnes qui partagent la salle de bain (chaque personne dispose de sa chambre privative)

OCCUPATION TRIO

Bungalow hôtelier de 3 chambres et 2 salles de bains, occupé par 3 personnes qui partagent les salles de bain (chaque personne dispose de sa chambre privative)



3- Des soirées gourmandes et festives







Soirée Antillaise



Soirée Hippie Chic



Barbecue géant



Diner Saveurs du Monde



Soirée Chill & Beach



Apéritif sur la plage



Soirée guinguette



Musique live au bord du lac



Soirée blanche



DJ set sur la plage



Soirée Chill & Beach

4- Des activités team-buildings exclusives





Et de nombreuses possibilités d'activités sur place



4- Des espaces de travail inspirants

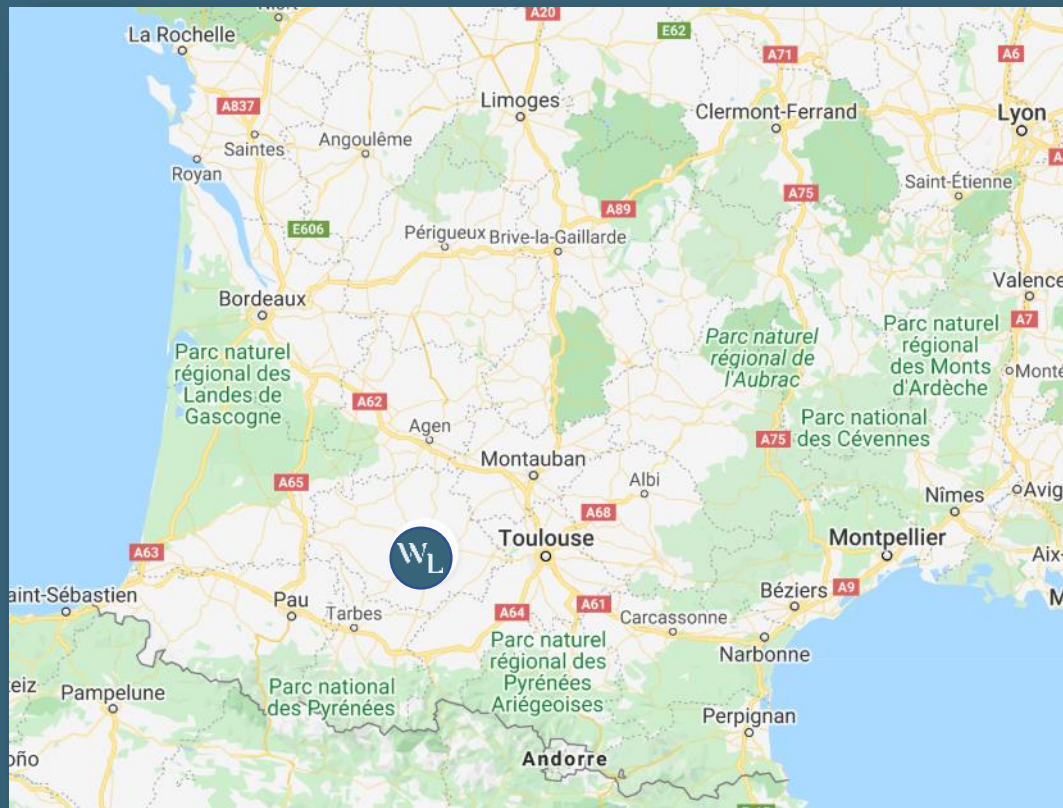




5- Informations pratiques



Où ?



Dans le département du GERS,
sur la commune de Seissan.

Toulouse	86 km – 1H30
Auch	19 km – 25 mn
Pau	129 km – 1H40
Agen	89 km – 1H40
Albi	164 km – 2H10
Bordeaux	237 km – 3H00
Biarritz	240 km – 2H38
Perpignan	291 km – 3H00
Montpellier	328 km – 3H45
Limoges	339 km – 3H45

Paris :
Avion : 1H de vol sur Toulouse
+ trajet Toulouse-Seissan 1H
Train : TGV Paris – Agen 3H30
+ 1 trajet Agen-Seissan 1H30

Whaka Lodge
Domaine les 3 lacs
200 Route du Lac
32260 Seissan



Détail des équipements

- 90 chambres répartis dans
- 50 hébergements
- 51 salles de bains

- Restaurant
- Bar
- Piscine
- Lac de baignade avec plage de sable
- Tennis
- Ping-pong
- Lac de baignade
- Pétanque
- Kayak
- Stand up paddle

Services hôteliers

- Petit déjeuner buffet
- Literie hôtelière avec couettes
- Lits faits à l'arrivée
- Serviettes de bain
- Gel douche et savon

Espaces de travail

- | | |
|-------------------------|----------------------|
| • Salon Marrakech | 100 m ² |
| • Salon Hacienda | 60 m ² |
| • Tente guingette | 160 m ² |
| • Salle Ibiza | 25 m ² |
| • Salle Havana | 20 m ² |
| • Salon des Voyageurs | 25 m ² |
| • Le bistrot | 70 m ² |
| • Ponton du lac | 80 m ² |
| • Terrasse couverte | 80 m ² |
| • Terrasse zen piscine | 80 m ² |
| • Terrasse Tam-Tam Café | 150 m ² |
| • Clairière forêt | 3 000 m ² |



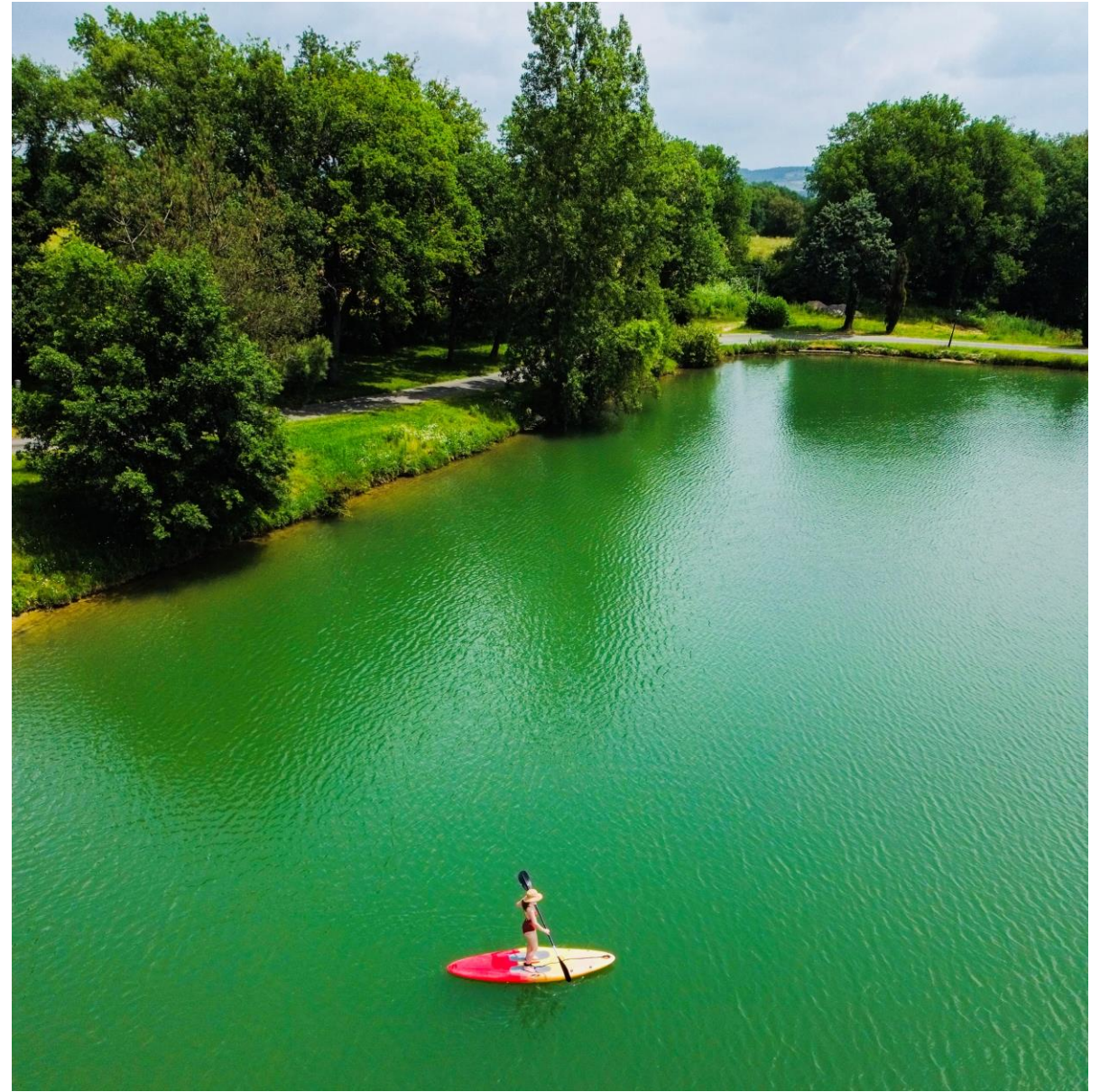
© Whaka lodge 2024

Capacité des hébergements

- 11 bungalows hôteliers 1 chambre / 1 salle de bain
- 23 bungalows hôteliers 2 chambres / 1 salle de bain
- 5 bungalows hôteliers 3 chambres / 2 salles de bain
- 3 bungalows hôteliers 3 chambres / 1 salle de bain
- 4 tentes bivouacs de luxe / sanitaires privatifs dans bâtiment commun
- 4 tentes bivouacs de luxe / sanitaires commun à proximité
- 1 petite cabane flottante / toilettes sèches + lavabo

Capacités maximales en fonction des répartitions

- 1 personne par bungalow : 51
- 1 salle de bain par personne : 51 (47 dans le logement + 4 à proximité des bivouacs de luxe)
- 1 personne par chambre : 90
- Capacité maximale en nombre de lits : 137



Qui sommes-nous ?



NATHALIE

Ancienne directrice générale d'un hôtel du groupe Barrière et ex-propriétaire d'un Palais d'Hôte à Marrakech, Nathalie aime faire bouger les codes dans le paysage touristique et elle n'en est pas à son coup d'essai.

Pionnière en matière de tourisme expérientiel, elle a lancé en 2003 le premier concept d'hébergements insolites en France avec les Roulottes de Campagne.

PATRICK

Anciennement à la tête d'une agence événementielle, et passionné par le comportement humain, Patrick ne se contente pas de l'ordinaire ! Il va jusqu'au bout des choses et adore titiller le cerveau créatif pour que chaque expérience soit mémorable. Inventer un événement sur mesure pour un client est sa passion.

Pourquoi choisir Whaka Lodge ?

- o Un nouveau concept hôtelier hors les murs, RSE, en pleine nature
- o Idéalement situé dans le sud-ouest à mi-chemin entre l'Atlantique et la Méditerranée
- o A 1 heure de l'aéroport de Toulouse, 4^{ème} aéroport de province en nombre de passagers
- o Site immersif unique de 12 ha en pleine nature avec 5 ha de lacs. Ici le luxe, c'est l'espace
- o 50 hébergements insolites et éco-responsables qui s'inscrivent dans une démarche de développement durable
- o Une capacité de 90 chambres individuelles
- o Des salles de réunions inspirantes
- o Des soirées Signature exclusives
- o Un terrain propice aux activités de team-building et de cohésion de groupe en pleine nature
- o La liberté de travailler où vous voulez : dans nos salles de réunion climatisées ou en extérieur sous les arbres, sur le ponton au bord du lac, dans la forêt...
- o Un domaine dans lequel vous serez chez vous, comme à la maison. Nos clients adorent la liberté qu'on leur laisse pour organiser les sous-commissions et les séances de travail.
- o Des équipements de loisirs en libre accès : piscine chauffée, kayak et paddle, baignade dans le lac (avec une température à 24° dès le mois de mai), tennis, pétanque, pêche, fitness, réveil musculaire dans la nature, Ping Pong...
- o Une offre d'activités de team-building Signature inspirées de notre terrain et son environnement
 - o Les radeaux en folie avec construction de radeau en équipe et challenge terrestre
 - o Challenge Cocktail
- o Un choix d'activités importants sur site ou autour proposé par des agences partenaires
- o Privatisation possible du domaine à partir de 50 personnes

Pas besoin de partir loin pour être ailleurs !

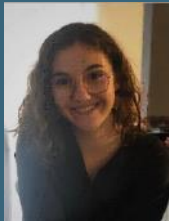
La politique RSE à Whaka Lodge

Depuis la reprise du domaine en mars 2021, nous mettons en place une politique RSE, avec une montée en puissance régulière. Cette démarche est complètement intégrée dans notre politique de développement dont on sait qu'elle est un atout majeur.

RESPONSABILITÉ SOCIALE

- o Respect absolu de la réglementation sociale et un management construit sur un modèle de confiance mutuel
- o Un espace d'initiative et de responsabilisation pour chaque salarié
- o Dynamique de transmission de nos savoirs à nos équipes pour les faire monter en compétence
- o Recrutement international et égalité salariale à poste équivalent

Témoignage de Camille 23 ans, adjointe de direction en 2020, en passe de devenir une grande professionnelle



« J'ai beaucoup appris, mis en pratique ce que j'ai étudié, parce que Nathalie et Patrick nous ont fait confiance pour prendre des initiatives et des responsabilités. C'était intense, riche, et je suis aujourd'hui armée pour mieux construire ma future carrière »

POLITIQUE D'ACHAT RESPONSABLE

- o Travail au quotidien avec les producteurs, artisans et commerçants proches. Nous privilégions les acteurs économiques très proches dans notre politique d'achat autant que possible.
- o Nous sommes en train de développer un « éco système d'acteurs locaux » qui interviennent à différents niveaux : entretien, animation, restauration... Nous incitons nos clients à partir à la rencontre des Gersois.

RESPONSABILITÉ ENVIRONNEMENTALE

- o Utilisation de désherbant écologique et traitement mécanique des espaces vert en remplacement de l'usage de produit phytosanitaires
- o Gestion écologique de l'entretien des arbres et du parc : limiter les tontes, nid à insectes, préservation des arbres...
- o Piétonisation du domaine
- o Animation enfant tournées vers la nature
- o 80 % des produits de l'épicerie sont bio où proviennent de producteurs locaux
- o Remplacement des produits d'entretien par des produits éco-responsables
- o Sous-traitance du blanchissage du linge avec une entreprise éco-labellisée pour une partie
- o Tri sélectif, compost en projet
- o Sensibilisation des équipes à l'économie d'eau et d'énergie
- o Information et sensibilisation des clients aux gestes environnementaux

ENERGIE

- o Politique de remplacement de toutes les ampoules sur le domaine par des ampoules leds ou basse consommation
- o Installation d'une chaudière nouvelle génération économe en gaz dans le bâtiment
- o Utilisation de voiturettes électriques pour les équipes de nettoyage et de maintenance dans le domaine

MANIFESTE du séminaire *insolite*



Out of the box

Oser casser les codes et être disruptif, c'est notre ADN. Imaginez réunir et faire travailler vos équipes assis dans les coussins au milieu des nounours ! Au Whaka Lodge c'est habituel et il paraît que c'est propice à l'interaction. Témoignage à l'appui, cet aménagement favorise l'énergie positive et la créativité !

A la chasse des hébergements

Une ambiance chasse aux œufs, mais avec des hébergements. Etonnant ? Au Whaka Lodge, il y a 17 types d'hébergements différents. Alors, quand vient le moment pour les participants de rejoindre leur logement, l'ambiance est incroyable. Cris de surprise et de joie, rires, quand ils découvrent qui le tipi heureux, qui le duplex nature, qui la cabane lacustre. Mais ce n'est pas tout, chacun invite l'autre à découvrir son home et on les voit courir partout pour visiter les logements de leurs collègues et d'aller de surprise en émerveillement.

Savourer la liberté

Il y a les usines à séminaires, efficaces, avec ses codes un peu surannés en ces temps où l'on parle disruption et énergie collective. Au Whaka lodge, on sort les paperboards des salles pour travailler sous le grand chêne, sur le ponton, au bord de la piscine et même dans l'aire de jeu des enfants.

Partager la table de famille

Pas de service à l'assiette au Whaka Lodge. Ici, on est comme à la maison et ça se décline aussi au niveau de la restauration. De grandes tables conviviales avec des repas vrais et inventifs concoctés avec amour par notre chef.

Ibiza dans le Gers en pleine nature

Une soirée de gala ? Au Whaka Lodge, c'est soirée blanche sur la plage avec nappes blanches, une déco écolo-chic, des bols à feu et des torches, une lumière d'ambiance quand la nuit tombe, et un DJ qui mixe à Ibiza. Après un apéritif au champagne, on est chic ou on ne l'est pas, on sert de la côte de bœuf préparée sur un barbecue géant, de race gasconne à volonté.

A moins que vous préféreriez la soirée Hippie chic sous la tente guingette ?

Dessines-moi un bateau

Nous n'avons pas pu nous en empêcher. On adore créer des expériences. Alors on a imaginé un team building en harmonie avec notre lieu. Un brin de bricolage, un soupçon de créativité, un zeste d'artistique, de l'inventivité sûrement, et nous voilà partis pour l'aventure. Pendant qu'une partie de l'équipe s'efforce de faire naviguer son radeau, l'autre doit allumer un feu sans allumettes ni briquet, afin de pouvoir faire cuire les bananes flambées qui clôturent la journée avec beaucoup d'éclat de rires.



WHAKA LODGE
LIFESTYLE NATURE CAMP



Contact

Nathalie Beernaert
Conseil Event
06 43 51 02 07
event@whakalodge.com

www.whakalodge.com